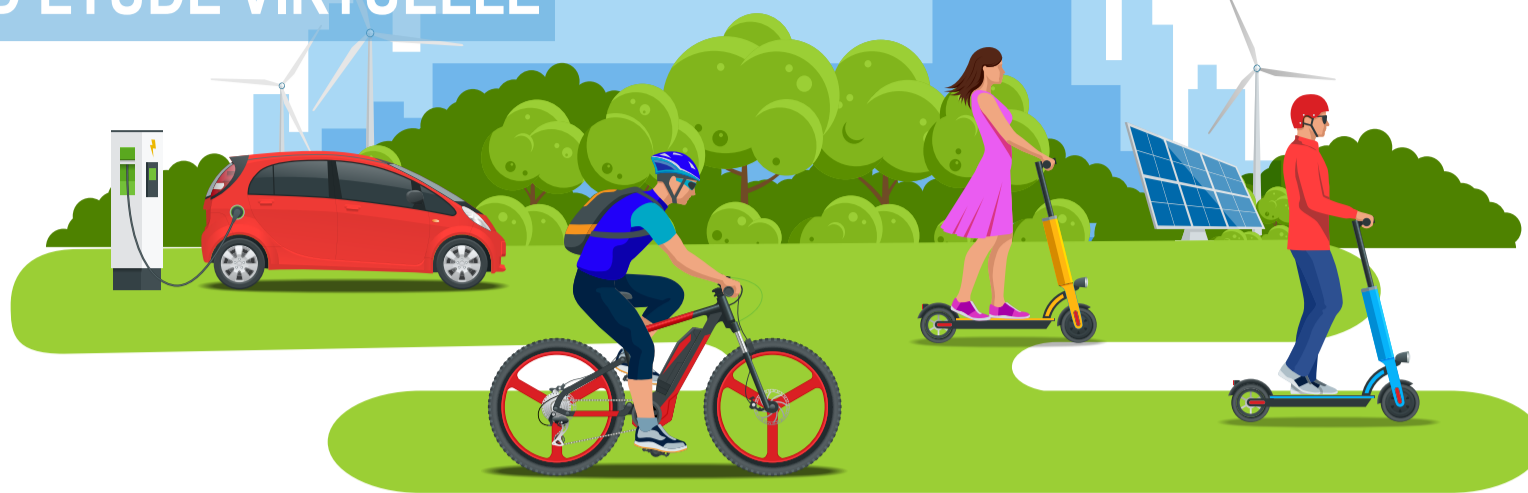


# JOURNÉE D'ÉTUDE VIRTUELLE



## TRANSPORTS ET MOBILITÉS DES VOYAGEURS : QUELLES INNOVATIONS SOCIALES ?

Mardi, 30 novembre 2021 - 9h30-16h30  
Retransmise sur la plateforme Microsoft TEAMS

Inscription gratuite et obligatoire avant le dimanche 28 novembre minuit (heure de Paris) sur :  
<https://s.42l.fr/innovation-sociale-mobilites>

Cette journée d'étude porte sur le développement et la gouvernance des innovations sociales dans les transports et les mobilités des voyageurs. Elle croise des travaux universitaires et des expériences d'acteurs du terrain. Elle se déclinera en tables rondes auxquelles participeront chercheurs et représentants de collectivités et de structures de l'ESS. De nombreux moments d'échanges avec les participants sont prévus.

### PROGRAMME

**Matinée 9h30 – 12h : Regards croisés de chercheurs « Les mobilités durables et inclusives des voyageurs : un objet économique, social et territorial »**

Avec : Sophie Hooge (CGS, Mines ParisTech), Ankinée Kirakozian (BETA, Université de Lorraine), Isabelle Kustos (CRISS, Université Polytechnique des Hauts de France), Stéphane Meuric (Transalley)  
Animation : Anne Carbonnel (CEREFIGE, Université de Lorraine)

**13h00 – 16h : Table ronde d'acteurs « Une innovation durable et inclusive dans les transports et mobilités : un enjeu de gouvernance collective »**

Avec : Adrien Bailly (Chef de projets mobilités partagées - Mobicoop), Claire Heidsiek (Cheffe de la Mission INTERMOD - Direction Générale Adjointe des Mobilités - Région Grand-Est), Gabriel Plassat (cofondateur de la Fabrique des Mobilités), Yves Rizk (cofondateur d'Omnibus Lorraine)  
Animation : Paul Muller (BETA, Université de Lorraine)

**16h00 – 16h30 : Clôture de la journée**

### LES ORGANISATEURS

Anne Carbonnel (CEREFIGE, Université de Lorraine), Raphaël Didier (BETA, Université de Lorraine), Sandra Fagbohoun (BETA, Université de Lorraine), Paul Muller (BETA, Université de Lorraine), Tatiana Stoica (BETA, Université de Lorraine) Bérangère Szostak (BETA, Université de Lorraine), Yamina Tadjeddine Fourneyron (BETA, Université de Lorraine), Delphine Wannemacher (CEREFIGE, Université de Lorraine)

